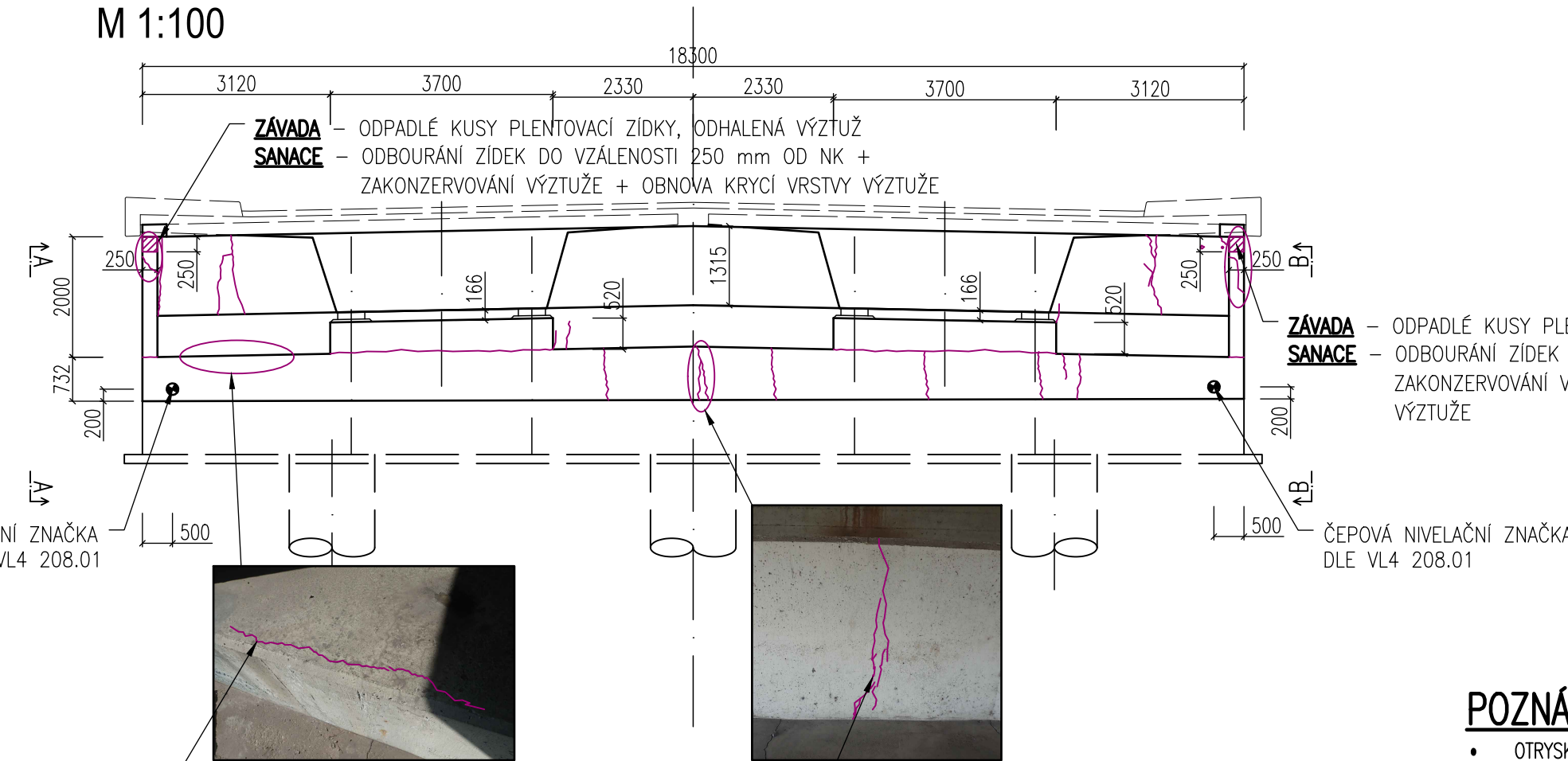


POHLED NA O1

M 1:100

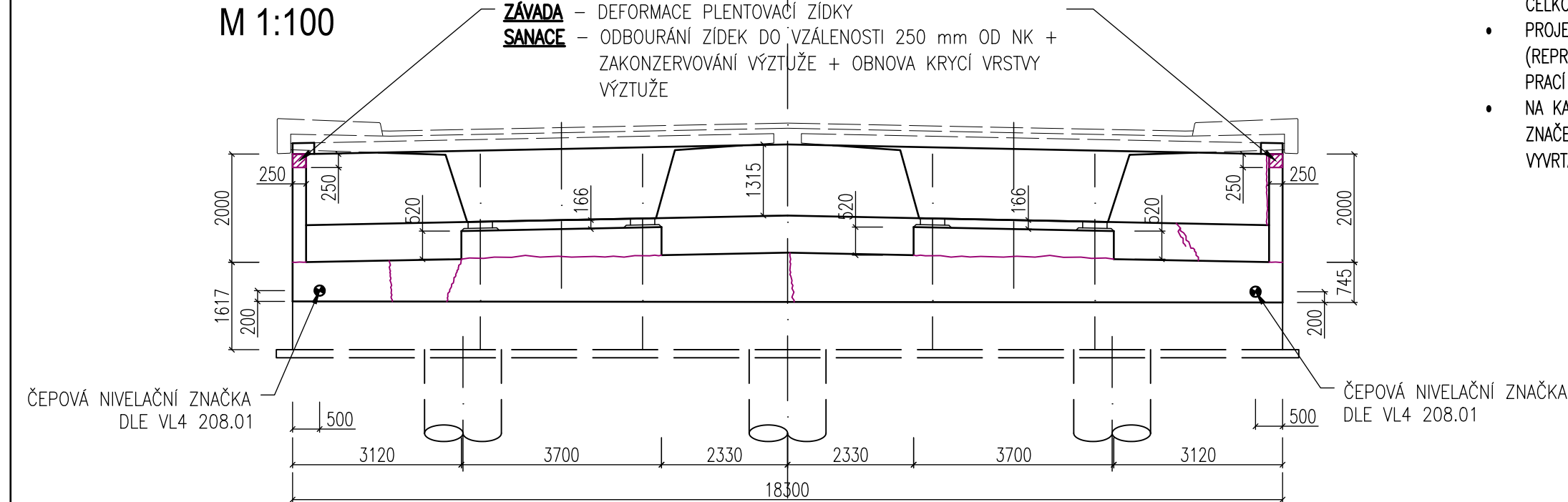


ZÁVADA – VODOROVNÁ TRHLINA V ÚLOŽNÉM PRAHU
SANACE – OTŘYSKÁNÍ TLAKOVOU VODOU + UZAVÍRACÍ INJEKTÁŽ TRHLIN

ZÁVADA – SVISLÉ TRHLINY V ÚLOŽNÉM PRAHU
SANACE – OTŘYSKÁNÍ TLAKOVOU VODOU + REPROFILACE SANAČNÍ MALTOU DO 10 mm

POHLED NA O4

M 1:100



POZNÁMKY:

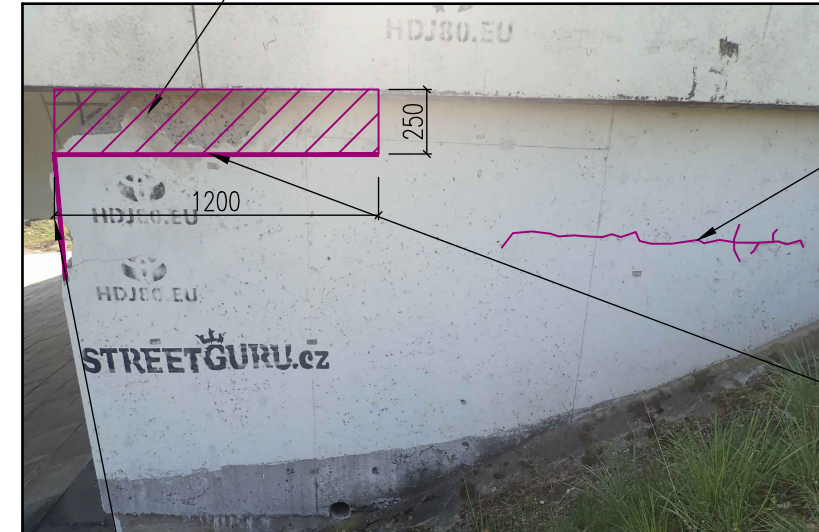
- OTŘYSKÁNÍ BUDE REALIZOVÁNO TLAKOVOU VODOU DO 500 Bar.
- PŘESNÝ ROZSAH SANAČNÍCH PLOCH BUDE STANOVEN V RDS,
- NA ZÁVĚR BUDE REALIZOVÁN NA VIDITELNÝCH PLOCHÁCH SPODNÍ STAVBY A KONCOVÝCH PŘÍČNÍKŮ SJEDNOCUJÍCÍ NÁTĚR S6.
- PROJEKTANT UVAŽUJE S OČIŠTĚNÍM BETONOVÝCH KONSTRUKCÍ SPODNÍ STAVBY A POHLEDOVÝCH PLOCH KONCOVÝCH PŘÍČNÍKŮ OTŘYSKÁNÍM TLAK.VODOU V ROZSAHU 50% CELKOVÉ PLOCHY
- PROJEKTANT UVAŽUJE S REPROFILACÍ POHLEDŮ SVISLÝCH PLOCH SANAČNÍ MALTOU JEDNOVRSTVOU TL.10mm V ROZSAHU 10% CELKOVÉ PLOCHY
- PROJEKTANT V PDPS PRACUJE S ODHADEM SANAČNÍCH PLOCH (REPROFILACE NK, SANACE ZPEVNĚNÝCH PLOCH) VIZ. SOUPIS PRACÍ
- NA KAŽDÉ OPĚŘE BUDOU ZHOTOVENY 2 KS ČEPOVÝCH NIVELAČNÍCH ZNAČEK DLE VL4 509.01, ZNAČKY BUDOU OSAZENY DO PŘEDEM VYVRTANÝCH OTVORŮ MIN.ø25mm

POHLED A-A



ZÁVADA – TRHLINY PRAVDĚPODOBNĚ ZPŮSONÉ ZATÍŽENÍM PLEŇTOVACÍ ZÍDKY TLAKEM NK
SANACE – OTŘYSKÁNÍ TLAKOVOU VODOU + HLOUBKOVÁ INJEKTÁŽ TRHLIN

POHLED B-B

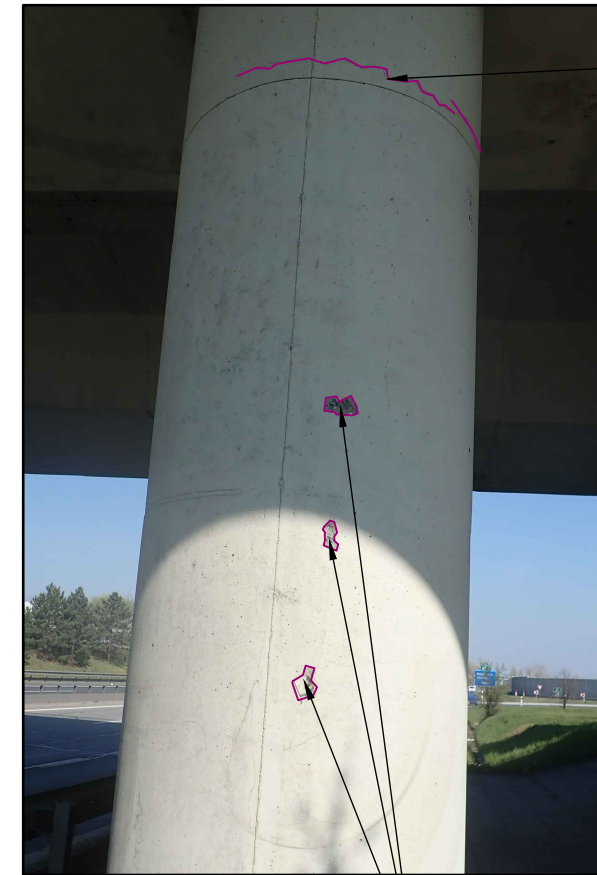


ZÁVADA – TRHLINY
SANACE – OTŘYSKÁNÍ TLAKOVOU VODOU + REPROFILACE SANAČNÍ MALTOU DO 10 mm

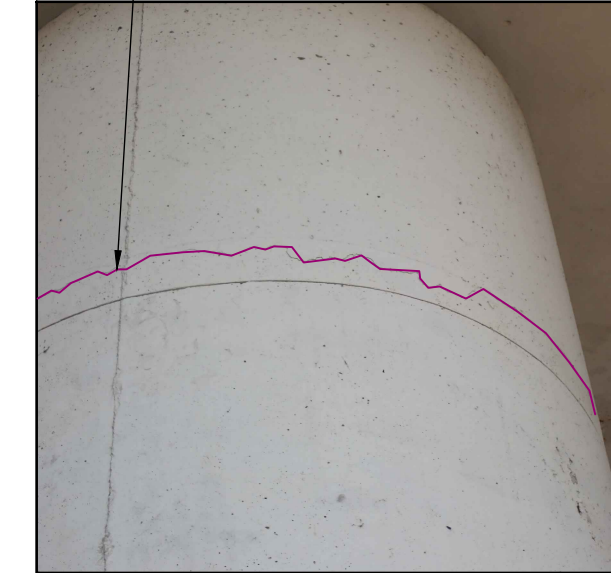
SANACE – REPROFILACE VODOROVNÉ PLOCHY SANAČNÍ MALTOU DO TL. 50 mm

SANACE – REPROFILACE SVISLÉ PLOCHY SANAČNÍ MALTOU DO TL. 30 mm

PILÍŘE P2 A P3



ZÁVADA – TRHLINY
SANACE – OTŘYSKÁNÍ TLAKOVOU VODOU + INJEKTÁŽ TRHLIN



ZÁVADA – DEGRADACE BETONU SLOUPŮ
SANACE – OTŘYSKÁNÍ TLAKOVOU VODOU + REPROFILACE SANAČNÍ MALTOU DO 10 mm



ZÁVADA – SÍŤ TRHLIN, DEGRADACE BETONU SLOUPŮ
SANACE – OTŘYSKÁNÍ TLAKOVOU VODOU + REPROFILACE SANAČNÍ MALTOU DO 10 mm

ZÁVADA – DEGRADACE BETONU SLOUPŮ
SANACE – OTŘYSKÁNÍ TLAKOVOU VODOU + REPROFILACE SANAČNÍ MALTOU DO 10 mm



Souřadnicový systém JTSK

Výškový systém Bpv

PUDIS

projektová, průzkumná a konzultační společnost
PUDIS a.s., Podbabská 1014/20, 160 00 Praha 6
tel.: +420 267 004 111, www.pudis.cz, info@pudis.cz

Vypracoval: Ing. Jana Sýkorová	Hlavní inženýr projektu: Ing. Michal Grundel Výrobní ředitel: Ing. Jan Vlček	Investor: Krajská správa a údržba silnic Středočeského kraje, p.o. Zborovská 11 150 21 Praha 5
Odpovědný projektant: Ing. Zdeněk Podráský, Csc.	Ředitel společnosti: Ing. Martin Höfler	
Číslo zakázky: D-19-022	Datum: 06/2021	
Akce: III/0081 Kozomín, most ev.č. 0081-2 najezd D8 silnice Kozomín – Úžice – PD		Měřítko: 1:100 Stupeň: PDPS
Příloha: Sanace spodní stavby		Formát: 5 x A4 Souprava: D.1.2.1.9